



QUESTURA DI VENEZIA

Ufficio del Personale

Sezione V.E.C.A.

Prot. Nr.001207/VECA/A/2013

Venezia, 8 luglio 2014

OGGETTO: Nuova divisa operativa per i servizi di controllo del territorio - distribuzione.

SIG. DIRIGENTE UFFICIO GABINETTO
SIG. FUNZIONARIO PREPOSTO U.P.G.e S.P.

VENEZIA
VENEZIA

E, per conoscenza:

AL VICARIO DEL QUESTORE

SEDE

ALLE SEGRETERIE PROVINCIALI DELLE OO.SS.
DELLA POLIZIA DI STATO
SIULP, SAP, SILP per la CGIL, SIAP-ANFP,
FEDERAZIONE UIL POLIZIA – ANIP – ITALIA SICURA (Rdp-Pnfi),
UGL-Polizia di Stato, FEDERAZIONE COISP,
CONSAP-ADP

LORO SEDI

^^^^^^

In ottemperanza alle note Ministeriali n. 559/A/1/VEST/35/21984 del 13/06/2014 e n. 559/A/1/VEST/35/22116 del 27/06/2014 (che a buon fine si allegano in copia), si comunica che dal 10 luglio 2014 al 5 settembre 2014, presso il magazzino V.E.C.A. della Questura, sede di via Nicolodi, si effettuerà la distribuzione della nuova divisa operativa al personale dell'U.P.G. e S.P. **in servizio permanente di controllo del territorio (Volanti Terrestri, Volanti Lagunari, Sezione Mare e Squadra Nautica)**, con il seguente orario ed aliquote: dal LUNEDI' al VENERDI', dalle ore 08.30 alle ore 12.00, nr. 10 operatori e al pomeriggio previo accordo telefonico ai seguenti recapiti 041/2715830 - 5707.

IL QUESTORE

(V. Roca)



30 GIU. 2014

Albo A
RSAS
152
Ministero dell'Interno

DIPARTIMENTO DELLA PUBBLICA SICUREZZA
DIREZIONE CENTRALE PER GLI AFFARI GENERALI DELLA POLIZIA DI STATO

559/A/1/VEST/35/22116

Roma, 27 giugno 2014

OGGETTO: Divisa operativa estiva. Avvio impiego.
(Rif. n. 559/A/1/VEST/35/021984 del 13.06.2014)

ALLE QUESTURE

LORO SEDI

AI REPARTI PREVENZIONE CRIMINE

LORO SEDI

e, per conoscenza:

ALLA DIREZIONE CENTRALE DEI SERVIZI TECNICO LOGISTICI
E DELLA GESTIONE PATRIMONIALE

SEDE

ALLA DIREZIONE CENTRALE ANTICRIMINE

ROMA

Con riferimento alla nota a margine relativa all'oggetto, si dispone che la divisa operativa estiva sia indossata da tutti gli operatori dei Reparti Prevenzione Crimine e delle Volanti delle Questure, che svolgono permanentemente attività di servizio per il controllo del territorio in tutti i turni di servizio, nell'arco delle 24 ore, a decorrere dal 10 luglio prossimo, ottemperando alle disposizioni d'uso precedentemente impartite.

Si rappresenta che, come comunicato dalla Direzione Centrale dei Servizi Tecnico Logistici e della Gestione Patrimoniale, la consegna al personale del solo pantalone estivo potrebbe, in alcune sedi, non essere effettuata in un'unica soluzione.

IL DIRETTORE CENTRALE

Rizzi
Rizzi

Revisato
de...
date
per de
dura

13 GIU 2014



Tabella
di
prevenzione
Valori

Ministero dell'Interno

DIPARTIMENTO DELLA PUBBLICA SICUREZZA
DIREZIONE CENTRALE PER GLI AFFARI GENERALI DELLA POLIZIA DI STATO

5700

P000
circolone

5591A/4/VEST/35/21984

Roma, 13 GIUGNO 2014

OGGETTO: Divisa operativa estiva ed invernale. Disposizioni d'uso.

ALLE QUESTURE

LORO SEDI

AI REPARTI PREVENZIONE CRIMINE

LORO SEDI

e, per conoscenza:

ALLA DIREZIONE CENTRALE DEI SERVIZI TECNICO LOGISTICI
E DELLA GESTIONE PATRIMONIALE SEDE

ALLA DIREZIONE CENTRALE ANTICRIMINE ROMA

La Direzione Centrale dei Servizi Tecnico Logistici e della Gestione Patrimoniale, completato l'approvvigionamento della divisa operativa estiva ed invernale, sta procedendo alla distribuzione dei manufatti che la compongono agli operatori dei **Reparti Prevenzione Crimine** e delle **Volanti** delle **Questure**, secondo le indicazioni di priorità approvate nelle sedute della Commissione per la Qualità e la Funzionalità del Vestiario.

La Divisa Operativa (come si evince dalla tabella di dettaglio in all. 1) è composta dai seguenti capi:

DIVISA OPERATIVA ESTIVA

1. Berretto tipo baseball (numero 1 capo per ciascuna unità);
2. maglia tipo polo di colore blu con bordature cremisi (numero 2 capi per ciascuna unità);
3. pantalone operativo estivo maschile e femminile (numero 2 capi per ciascuna unità);
4. maglione di colore blu (numero 1 per ciascuna unità);
5. distintivo di qualifica (numero 1 articolo per ciascuna unità);
6. cinturone, in cordura blu, con sottocintura in velero, completo di fondina e accessori (numero 1 capo per ciascuna unità);
7. stivaletto operativo estivo (numero 1 capo per ciascuna unità);
8. calze di colore blu (numero 3 capi per ciascuna unità).

DIVISA OPERATIVA INVERNALE

1. Berretto tipo baseball (numero 1 capo per ciascuna unità);

5700



Ministero dell'Interno

DIPARTIMENTO DELLA PUBBLICA SICUREZZA
DIREZIONE CENTRALE PER GLI AFFARI GENERALI DELLA POLIZIA DI STATO

2. giacca operativa maschile e femminile (numero 1 capo per ciascuna unità) composta da una giacca impermeabile ed antivento esterna e da un giubbino termico autoportante interno antivento;
3. pantalone operativo maschile e femminile (numero 2 capi per ciascuna unità);
4. maglione lupetto (numero 1 capo per ciascuna unità);
5. maglione lupetto mezzo peso (numero 1 capo per ciascuna unità);
6. distintivo di qualifica in fascette tubolari per contropalline (numero 1 articolo per ciascuna unità);
7. cinturone, in cordura blu, con sottocintura in velcro, completo di fondina e accessori (numero 1 capo per ciascuna unità);
8. stivaletto operativo (numero 1 capo per ciascuna unità);
9. calze di colore blu (numero 3 capi per ciascuna unità);
10. guanti in pelle nera (numero 1 capo per ciascuna unità).

Le disposizioni d'uso generali sono le seguenti:

1. la divisa operativa deve essere indossata da tutti gli operatori dei Reparti Prevenzione Crimine e delle Volanti delle Questure, che svolgono permanentemente attività di servizio per il controllo del territorio in tutti i turni di servizio, nell'arco delle 24 ore;
2. il berretto deve essere indossato nei luoghi aperti e fuori l'autovettura di servizio;
3. per la divisa operativa estiva, la maglia tipo polo polo deve essere indossata all'interno del girovita dei pantaloni. In questo caso la sottocintura in velcro del cinturone va inserita nei passanti del pantalone e poi sopra va applicato il cinturone in cordura blu;
4. gli stivaletti operativi devono essere indossati sotto i gambali dei pantaloni.

In particolare,

- a. per la giacca della divisa operativa invernale, che è composta di 2 capi (giacca esterna e giubbino autoportante interno) l'operatore può, a seconda delle condizioni climatiche, indossare la giacca esterna con o senza il giubbino interno, sopra il maglione lupetto o sopra il maglione lupetto mezzo peso;
- b. nelle stagioni intermedie ed in condizioni climatiche specifiche, il Questore o il Dirigente del Reparto può disporre l'utilizzo del solo giubbino interno autoportante sopra il maglione lupetto o lupetto mezzo peso;
- c. per la divisa operativa estiva, il Questore o il Dirigente del Reparto può disporre l'utilizzo della giacca esterna della divisa operativa invernale sopra la maglietta polo.



Ministero dell'Interno

DIPARTIMENTO DELLA PUBBLICA SICUREZZA
DIREZIONE CENTRALE PER GLI AFFARI GENERALI DELLA POLIZIA DI STATO

In tutti i casi, il cinturone in cordura blu deve essere inserito negli appositi passanti della giacca esterna o del giubbino interno autoportante della divisa operativa invernale.

Disposizioni d'uso dei distintivi

La giacca esterna ed il giubbino interno autoportante (quest'ultimo quando portato senza la giacca esterna) devono essere indossati con l'apposizione delle mostreggiature al colletto, mentre la scritta Polizia deve essere applicata sul lato sinistro del petto ed i distintivi di qualifica vanno posizionati con fascette tubolari nelle contropalline.

Per la maglietta polo, oltre alle mostreggiature al colletto, sotto la scritta Polizia, applicata sul lato sinistro del petto, vanno posizionati i distintivi di qualifica in velero.

Tutti gli operatori devono indossare, sul velero predisposto sulla manica sinistra dei suddetti capi, il distintivo di Reparto (distintivo Reparto Prevenzione Crimine per il personale ivi in servizio e distintivo Squadra Volante per coloro che prestano servizio alle Volanti delle Questure), la cui effigie autorizzata è riprodotta nelle immagini in allegato 2.

E' fatto assoluto divieto di indossare su tali capi qualsiasi altro distintivo oltre quelli di Reparto e di qualifica.

Si rammenta, infine, che, ai sensi dell'art.5 comma 2 lettera a) del D.M. datato 4 ottobre 2005, "E' fatto divieto di indossare e portare sulla divisa capi di vestiario, accessori, materiale di equipaggiamento ed oggetti non forniti dall'Amministrazione".

Nel far riserva di comunicare la decorrenza dell'applicazione delle presenti disposizioni, si confida nella fattiva collaborazione delle SS.LL. che ne assicureranno la massima diffusione al personale dipendente e la regolare applicazione.

IL DIRETTORE CENTRALE

Truzzi



TABELLA 3

UNIFORME POLIZIA MUNICIPALE (DIPARTIMENTO DI BARI)



TABELLA 3

COPRICAPO

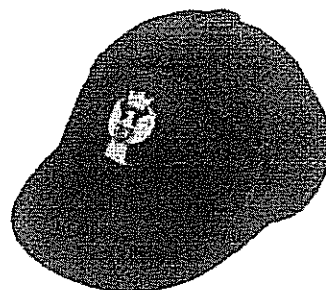
Berretto di colore blu tipo "baseball" con visiera, fodera traspirante e completato nella parte frontale dal fregio della Polizia di Stato. Posteriormente ha un'apertura regolabile in velcro.

GIACCONA

Di colore blu, in tessuto impermeabile, traspirante. Il collo è a camicia con agli angoli del bavero le mostreggiature. Posteriormente sotto il collo ci sono tre bottoni a pressione per l'aggancio del cappuccio antipioggia. Si chiude anteriormente con chiusura lampo e bottoni a pressione di colore blu con fregio della Polizia di Stato. Presenta due tasche anteriori all'altezza del petto con soffiello di colore cremisi, pattina e bottone, in tinta, con fregio della Polizia di Stato. E' dotata di due tasche interne: una all'altezza del petto ed una in basso sul lato sinistro. E' munita all'altezza del punto vita di quattro passanti; due anteriori e due posteriori, per l'inserimento del cinturone. Le maniche terminano con polsino elasticizzato e bottone a pressione con fregio della Polizia di Stato. Sulla manica sinistra è applicata una tasca porta penne con pattina e predisposizione per l'apposizione dello scudetto di specialità con il velcro. All'altezza del petto sul lato sinistro è applicata la targhetta con velcro con la scritta "POLIZIA". Reca sulle spalle le controspalline, con una estremità cucita entro l'attaccatura della manica e l'altra libera fermata con un bottone ove vengono applicati i tubolari porta distintivi di qualifica. Posteriormente il giaccone reca applicata la scritta "POLIZIA" (rifrangente) di colore bianco. Internamente la giubba è munita di una tasca bordata di colore rosso con la scritta "informazioni sanitarie" di colore bianco con apertura a velcro, posta nella parte inferiore della stessa.

GIUBBINO AUTOPORTANTE

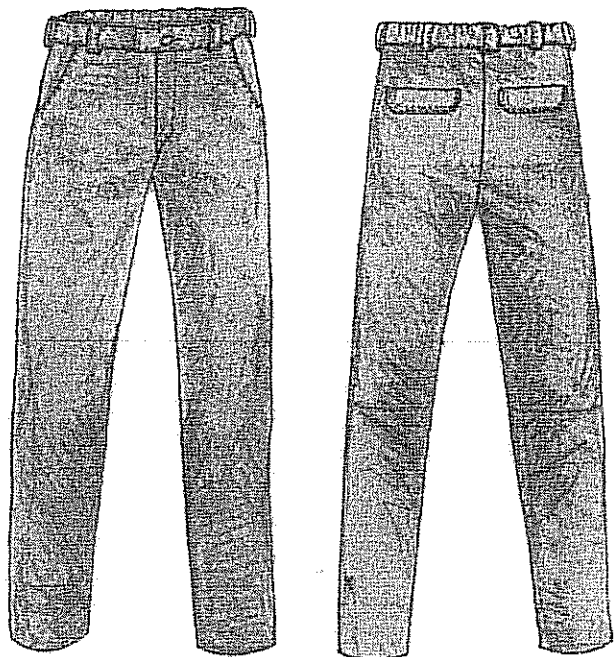
In tessuto idrorepellente di colore blu amovibile e autoportante con collo alla "coreana" dove vanno applicate le mostreggiature a velcro. Ha due tasche interne e zip frontale, e sulle spalle reca le controspalline porta gradi; la tasca porta penne sulla manica destra; la targhetta "POLIZIA", ricamata su fondo cremisi all'altezza del petto sul lato sinistro. Reca all'altezza del punto vita quattro passanti; due anteriori e due posteriori con bottone a pressione con impresso il fregio della Polizia di Stato per l'inserimento del cinturone. Il giubbino presenta due tasche interne all'altezza del petto.



TABELLA

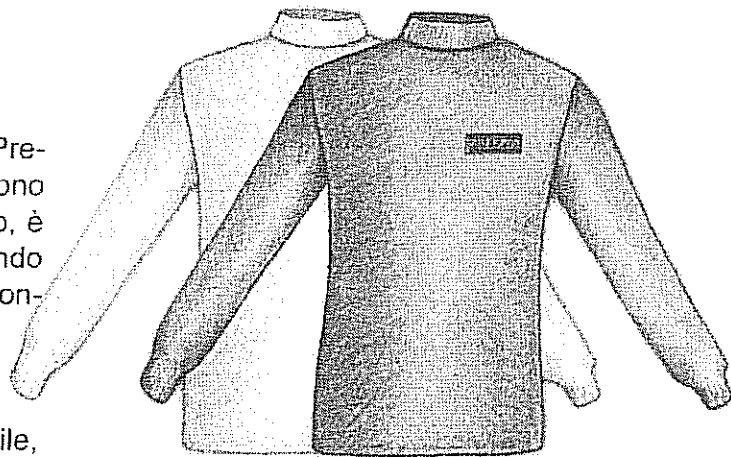
PANTALONE

In tessuto pesante, di colore grigio azzurro, con mono filettatura lungo le cuciture dei gambali in tessuto color cremisi. In materiale traspirante. Internamente è dotato di una termofodera antivento ed esternamente di un trattamento idrorepellente. Anteriormente presenta due tasche oblique all'altezza dei fianchi e posteriormente due tasche con pattina e velcro. Sulla cintura del punto vita sono applicati 5 passanti, di luce compatibile con il cinturone in dotazione. La chiusura del pantalone è anteriore con zip, gancio interno e bottone a scatto metallico. Su entrambi i gambali, posteriormente all'altezza dei polpacci è realizzata una cucitura per una maggiore vestibilità.



MACLIONE LUPETTO

Di colore grigio-azzurro, antibatterico e traspirante. Presenta un collo alto raddoppiato e le maniche sono munite di apposito polsino dello stesso tessuto esterno. Sul lato sinistro del petto è presente la targhetta "POLIZIA", in filo dorato su fondo cremisi.



MACLIONE LUPETTO MEZZO PESO

Di colore grigio-azzurro, antibatterico e traspirante. Presenta un collo alto raddoppiato e le maniche sono munite di apposito polsino. Sul lato sinistro del petto, è presente la targhetta "POLIZIA", in filo dorato su fondo cremisi. Si differenzia dalla versione "lupetto" per la consistenza più leggera del tessuto.

CAZZATURE

Scarponcino in pelle di colore nero, impermeabile, traspirante, con caratteristiche di anti battericità con sottopola in gomma antistatica, antiolio, resistente agli idrocarburi, isolamento dal freddo e dal calore ed anti-scivolo. Fornito di protezioni al malleolo sul lato sinistro e destro. Punta rinforzata.

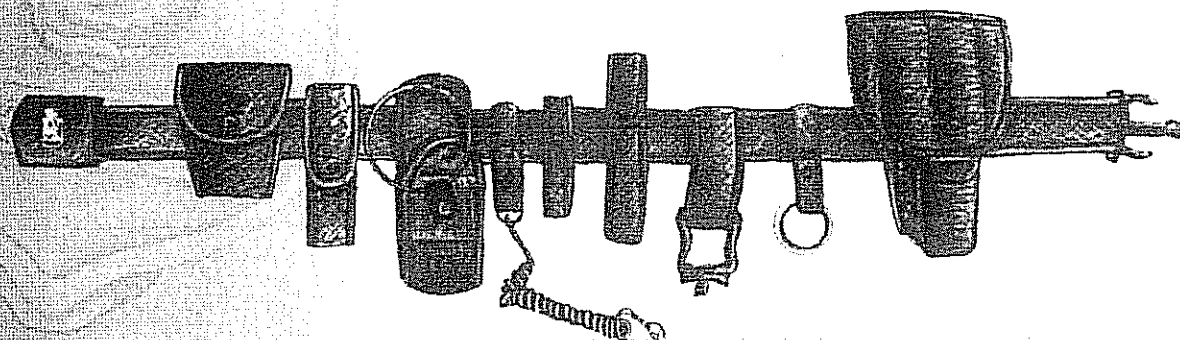


CALZE

Lunghe di colore blu.



TABELLA 3

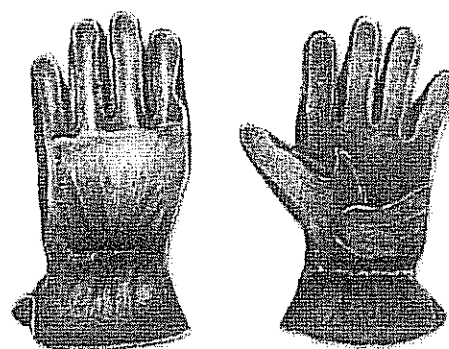


CINTURONE

In tessuto di colore blu completo di accessori. E' corredato da una fondina ad estrazione rapida, ha una chiusura in materiale plastico a sgancio rapido con fibbia di colore nero recante lo stemma araldico in color oro. E' dotato di un sottocintura in velcro maschio per l'ottimale ancoraggio in vita del cinturone infilato nei passanti dei capi di vestiario, con il corrispondente strato di velcro femmina che ne consente il bloccaggio in posizione corretta.

GUANTI

In pelle, di colore nero, con protezioni da urti. L'interno è realizzato in tessuto impermeabile e traspirante.



TABELLA

BERRETTO

Nella foggia identico al berretto invernale ma in tessuto più leggero.

MAGLIA

Maglia polo di colore blu, a mezze maniche; il collo è del tipo a "camicia" con le mostreggiature cucite sul bavero. Sul lato sinistro, all'altezza del petto, è posizionata la targhetta ricamata "POLIZIA", in oro su fondo cremisi. Appena sotto, è applicato un tratto di velcro blu per l'apposizione del distintivo di qualifica. Sulle maniche, al fondo, è applicata una rifinitura color cremisi. Reca posteriormente all'altezza delle spalle la scritta "POLIZIA" rifrangente, di colore bianco.

PANTALONI

Nella foggia è identico al pantalone invernale ma realizzato con tessuto più leggero e privo di fodera.

MAGLIONE

Maglione con scollo a V di colore blu. Reca sulle spalle le contropalline con una estremità cucita entro l'attaccatura della manica e l'altra libera fermata con un bottone, ove vengono applicati i distintivi di qualifica, ed all'altezza del petto sul lato sinistro la targhetta con la scritta POLIZIA in oro su fondo cremisi.

SCARPONE

Scarponcino di colore nero in pelle con inserti in tessuto, idrorepellente, resistente al calore, agli idrocarburi, antiscepolo, con protezioni del malleoli e punta rinforzata.

CALZE

Calze lunghe di colore blu.

CINTURONE

Lo stesso della divisa invernale.

ISTRUTTORI

LA PRESENTE DIVISA OPERATIVA DI BASE, SIA INVERNALE CHE ESTIVA, SARÀ UTILIZZATA DA TUTTI GLI ISTRUTTORI ANCHE IN SERVIZIO NEGLI ISTITUTI DI ISTRUZIONE AD ECCEZIONE DEGLI ISTRUTTORI PER TIRATORI SCELTI CHE PRESTANO SERVIZIO PRESSO IL C.N.S.P.T. DI NETTUNO, CHE INDOSSERANNO LA DIVISA PER TIRATORI SCELTI DI CUI ALLA SPECIFICA TABELLA.



